

EDI Program

2025年度春季UTS海外短期研修報告書

FY2025



Ochanomizu University

シドニー工科大学短期研修

研修期間：2026年2月28日～3月10日（11日間）

研修テーマ：EDI 短期研修、多文化主義、ジェンダー

1. UTS 短期研修レポート

文教育学部 言語文化学科 3年 田村

1. 自身の学問的な学び（評価点・改善点）

研修を通して、授業やフィールドトリップ、英語での発表を経験する中で、自分の学びの姿勢について多くの気づきを得ることができた。授業では多文化社会や社会的多様性に関するテーマが扱われ、自分の専攻分野と関連する内容について考える機会となった。一方で、社会問題や専門的な内容について英語で意見を述べる場面では、自分の語彙力や背景知識の不足を感じることも多かった。その経験から、英語力の向上だけでなく、自分の専攻に限らず幅広い視野を持ち、知識を深めることで、自分の考えを論理的に主張できるようになる必要性を強く感じた。

また、日本語の授業では、日本語という外国語を学ぶ学生たちの熱意や学習目的の明確さに大きな刺激を受けた。彼らは将来の進路や興味関心と結びつけて日本語を学んでおり、その姿勢から「なぜ外国語を学ぶのか」「その学びをどのように活かしたいのか」という問いを改めて自分自身に向けるきっかけとなった。今後は、自分自身の学びの目的をより明確にし、その目標に向かって努力を続けていきたいと感じている。

2. 自身の国際交流面について（評価点・改善点）

今回の研修では、多様なバックグラウンドを持つ学生や教員と交流する機会があり、多文化環境の中でコミュニケーションを取る経験を得ることができた。英語でのコミュニケーションに難しさを感じる場面も多くあったが、お相手が私の発言を理解しようと待ってくださる姿勢や、丁寧に耳を傾けてくださる様子に支えられ、安心して自信を持って発言することができた。

特に、学生や教員の方々がとても親切に接してくださったことは印象に残っている。授業中だけでなく、日常生活の場面でも同様であり、相手の言葉を理解しようとする姿勢や寛容な態度を感じることも多かった。その経験を通して、私自身も相手の立場を尊重し、誰に対しても寛大な心で接することのできる人でありたいと感じた。

3. その他

今回の短期研修では、学問的な学びだけでなく、自分自身の姿勢や価値観についても多くの気づきを得ることができた。英語でのコミュニケーションの難しさを実感すると

同時に、相手を理解しようとする姿勢や異なる文化を尊重する態度の大切さを改めて感じた。

また、海外で生活することで、自分自身の文化や価値観について客観的に見つめ直す機会にもなった。今後は、今回得た気づきを大切にしながら、語学力や知識をさらに深め、異なる文化や価値観を持つ人々と積極的に関わっていきたいと考えている。

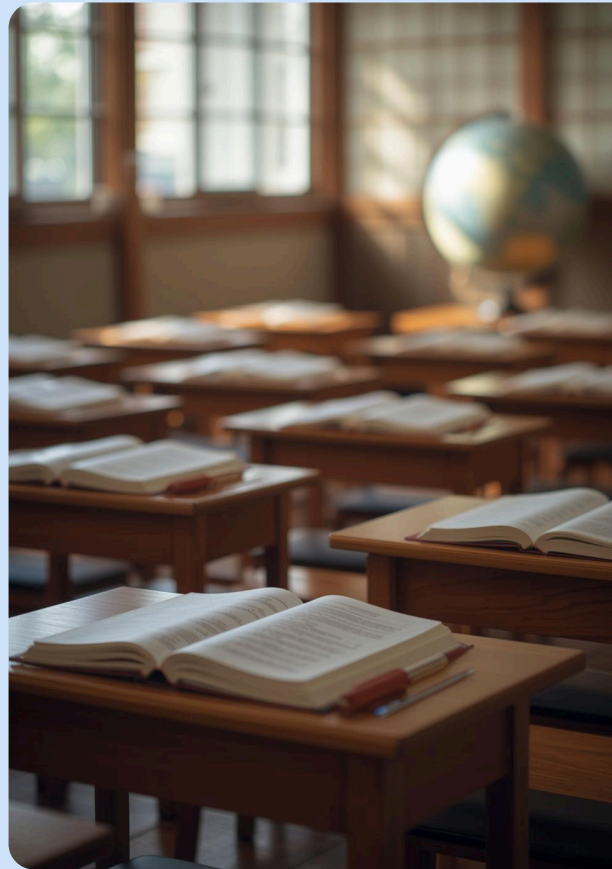
2. シドニー工科大学における発表資料

“For What Purpose Do Japanese People Learn English” - H.Tamura

For What Purpose Do Japanese People Learn English?

English learning and Inequality in
Contemporary Japan

H. Tamura
Ochanomizu University



Outline



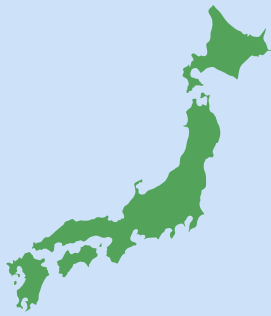
-
- ✓ Introduction

 - ✓ English in the Japanese Education

 - ✓ English and Employment

 - ✓ Conclusion

English ability and social inequality in Japan



Why This Topic?

- Personal experience: entrance exams & job hunting
- Academic background valued in Japan
- English increasingly important in global society

Education System



Stage	Age	Notes
Elementary School	6-12	<ul style="list-style-type: none"> • Compulsory • English Class: Grade4
Junior High School	12-15	Compulsory
High School	15-18	



University



Stage	Years	Notes
Primary school	Year 1-6	Compulsory
Secondary school	Year 7-10	Compulsory
Senior school	Year 11-12	

University Admission Systems: Japan vs Australia



- National Common Test (standardized exam) + individual university exams
- Score-based evaluation (test results determine acceptance)

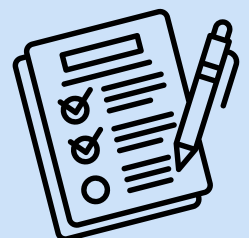


- Based on ATAR
- Rank-based evaluation (position compared to other students)

English in Entrance Examinations



- Reading & listening focus
- Grammar & vocabulary
- Speaking tests rare
- English is a key subject



Educational Inequality

Key Context

- Entrance examination competition is highly intense

Educational Gaps

- Access to resources varies depending on location
- Additional learning costs outside formal education



English learning opportunities may depend on social and economic resources.

Job Hunting Culture in Japan



- New graduate recruitment system
- Job hunting starts in Year 3
- TOEIC widely used

 **toeic**[®]

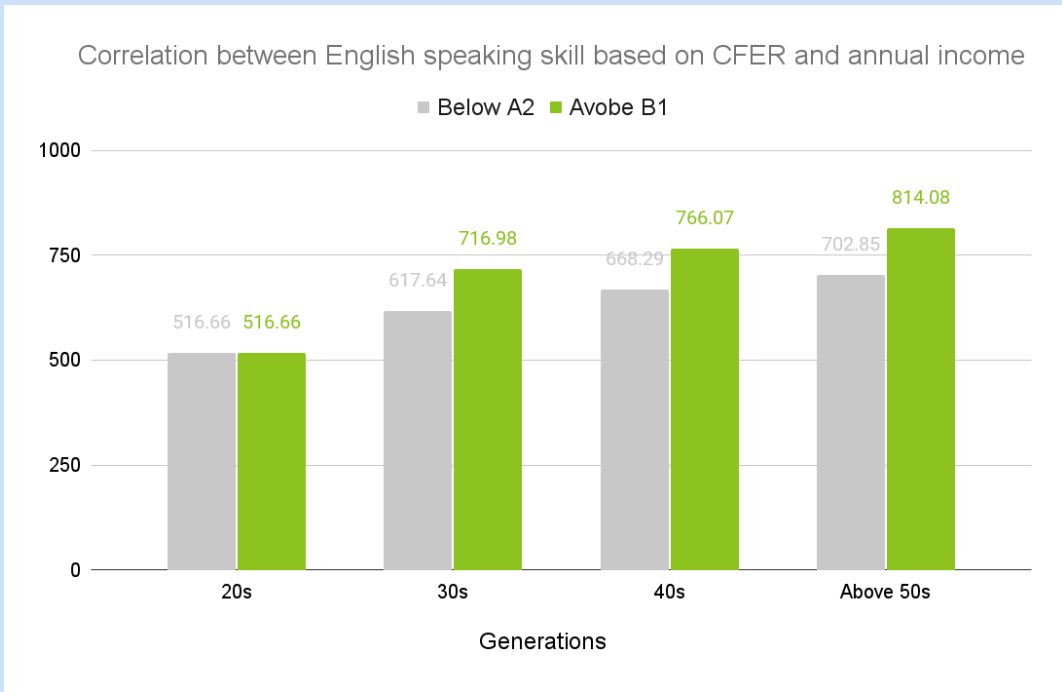
English Learning After Employment



“Speak”: AI-based conversation practice

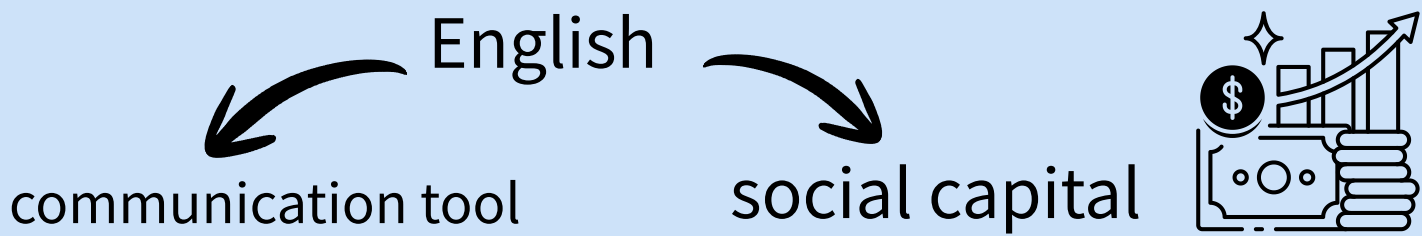
“Study Sapuri”: focuses on speaking and listening skills.

English Ability and Income Differences



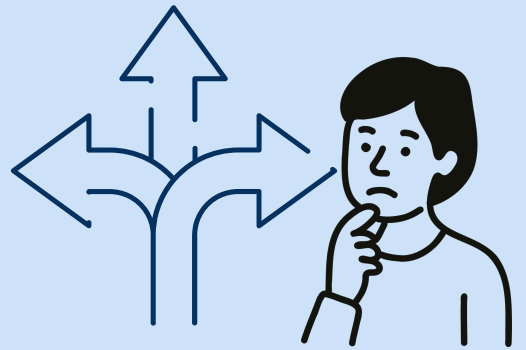
- People with CEFR B1 or higher for English speaking skills may earn approximately ¥1,000,000 more annually

(RareJob Inc., English Learning Awareness Survey, 2022)



English ability may influence:

- University admission
- Career opportunities
- Income levels



Thank you for your attention !



References

- Ministry of Education, Culture, Sports, Science and Technology (MEXT). (2021).
 - Toward the Comprehensive Development and Assessment of the Four English Skills. Tokyo: MEXT.
 - Ministry of Education, Culture, Sports, Science and Technology (MEXT). (2021).
 - Educational Testing Service (ETS). TOEIC Program Overview./
- Speak. AI English Conversation Learning App. Available at: <https://www.speak.com/jp>
- Recruit Co., Ltd. Study Sapuri English: Online English Learning Platform. Available at: <https://eigosapuri.jp/>