

公開臨海実習 参加者募集



この夏、海の生き物を
究めてみませんか！

海産動物の生活史と 生殖発生研究の展開

1 海のフィールド調査—海洋生物の多様な生活史

- ・水中ドローンによるサンゴ群集の観察
- ・磯採集、ドレッジ採集、プランクトン採集
- ・採集動物を使った発生の比較
- ・プランクトンからの幼生探索

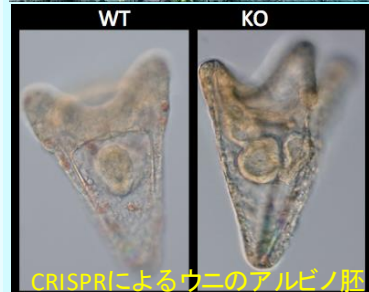


水中ドローンによる海底観察

2 海産動物の研究最前線

- ・ウニを用いたゲノム編集実験
- ・海洋汚染や酸性化の環境生物学
- ・海産動物から展開する細胞学的研究
- ・暗視野ストロボ照明による精子の運動解析
- ・ウニ、ヒトデ、サンゴの比較発生学

暗視野ストロボ照明下の精子



CRISPRによるウニのアルビノ胚

海外の研究者の指導もあります。

令和5年9月1日(金)～9月5日(火)

お茶の水女子大学 湾岸生物教育研究所
(千葉県館山市)

応募締切
6月19日(月)
必着

対象:自然科学系の専攻に所属する学部学生・大学院生

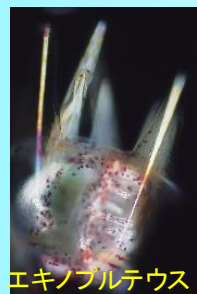
応募書類や締切は、各大学の教務担当に送付される文書や
当研究所のWeb Siteをご覧ください。

新型コロナウイルス感染対策措置として実施が困難となった場合、
実験器具と材料を送付し、オンラインでの授業指導にて実施します。

問合せ先 お茶の水女子大学 湾岸生物教育研究所 清本まで

Tel: 0470-29-0838 E-mail: kiyomoto.masato@ocha.ac.jp

Web Site: <http://www.cf.ocha.ac.jp/marine/index.html>



エキノブルテウス