

学部学生・大学院生対象

春休み期間中に
海洋生物と触れ合う実習を
体験をしてみませんか？

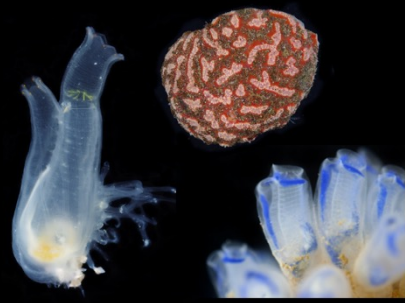
公開臨海実習 参加者募集

海の自然史学的研究

この実習は国立科学博物館との連携講座です

大学や博物館の研究者が
直接指導

磯採集、ドレッジ、
ソーティング



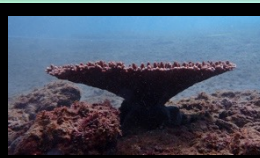
ホヤ類の単体・群体性と
その分類



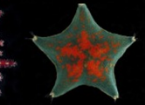
海産動物の生活史



相模湾の深海生物



サンゴの同定と分類学的課題



新口動物の比較形態学

令和9年3月22日(月)～26日(金)
お茶の水女子大学 湾岸生物教育研究所
(千葉県館山市)

応募締切
12月14日(月)
必着

対象:自然科学系の専攻に所属する学部学生・大学院生
応募書類や締切は、各大学の教務担当に送付される文書
や当研究所のWeb Site をご覧ください。

問合せ先 お茶の水女子大学 湾岸生物教育研究所 清本まで(千葉県館山市)
Tel: 0470-29-0838 E-mail: kiyomoto.masato@ocha.ac.jp
Web Site: <http://www.cf.ocha.ac.jp/marine/index.html>