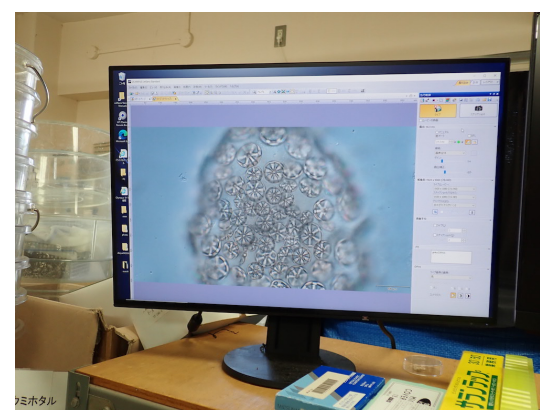
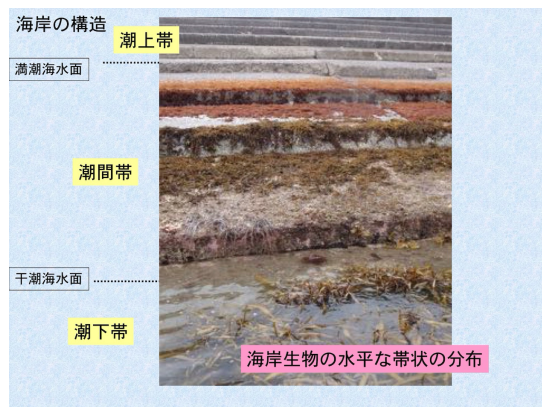


## 干潮時の海岸（潮間帯）での生物の観察採集

潮間帯では多種多様な海産生物の多くを容易に観察できます。潮の引いた近くの海岸で、いろいろな動物を探しました。



持ち帰った動物を図鑑で調べ、海の生物の多様性を実感できました。一部の動物は詳しく顕微鏡で調べました。

ナマコの体の一部を顕微鏡で観察すると、小さな骨（骨片）を持っていて、正確に分類できます。写真は車輪状の骨片を持つムラサキクルマナマコ。