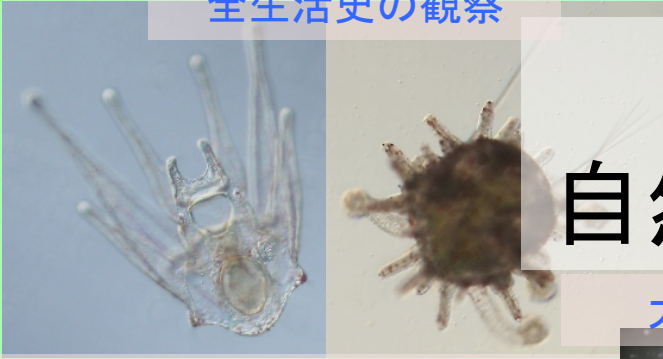


学部学生・大学院生対象

春の磯で
いろいろな生き物に
触れてみませんか？

公開臨海実習 参加者募集

ウニ成体までの
全生活史の観察



海産動物の 自然史学的研究法

大学や博物館の研究者が直接指導

幼生形態から系統関係を
考察する比較発生学



磯採集、ドレッジ採集、水中カメラ

環形動物の分類



DNAを使った種同定



平成30年3月19日(月)～24日(土)
お茶の水女子大学
湾岸生物教育研究センター

対象:自然科学系の専攻に所属する学部学生・大学院生
応募文書は各大学の教務担当係に送付しました
締切り: 1月19日(金)必着

この実習は国立科学博物館との連携講座です

問合せ先 お茶の水女子大学 湾岸生物教育研究センター 清本まで(千葉県館山市)
Tel: 0470-29-0838 E-mail: kiyomoto.masato@ocha.ac.jp
Web Site: <http://marine.bio.ocha.ac.jp/>